



Incluye **links**
a librerías de
bloques CAD

Tanke[®]
Tapas de acceso

@ info@tanke.com.ar

🖱️ www.tanke.com.ar

Catálogo de Productos

Índice

	Página
INTRO	3
PRODUCTOS	
Tapas para piso a nivel	
RG FLAT	4
RS FLAT	5
RA FLAT	6
RG	7
RS	8
RA	9
RG MAX	10
TG / TS	11
QR50G	12
QR80G	13
Tapas para piso elevadas	
S3G / S3S	14
Escaleras	
EG / ES	15
Tapas para pared y cielorraso	
WIE	16
WIV	17
Tapas para tanque	
L / LS	18
S / SS	19
Productos Complementarios	
Morteros cementicios FA, FB y FH	20
Masillas butílicas MB1, MS1 y MT1	21
Cómo especificar	22

Tapas para piso a nivel

pág. 4

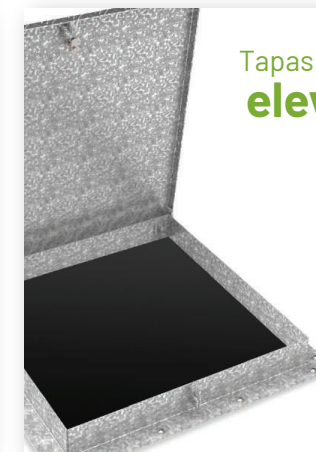
FLAT
RG / RS / RA
MAX
TG / TS
QR50G / QR80G



Tapas para piso elevadas

pág. 14

S3G
S3S



Escaleras

pág. 15

E300G
E400G
E300S
E400S



Tapas para tanque

pág. 18

L
LS
S
SS



Productos complementarios

pág. 20

FA
FB
FH
MB1
MS1
MT1



Tapas para pared y cielorraso

pág. 16

WIE
WIV



Empresa

Tanke S.A. comenzó su actividad en el año 2000.

La fábrica está radicada en el parque industrial de la localidad de **Suipacha**, Provincia de Buenos Aires, y contamos con una sucursal comercial y depósito en la Ciudad Autónoma de Buenos Aires.

Nuestro objetivo es brindar a los profesionales e instaladores **soluciones de acceso** a los servicios ocultos en pisos, paredes y techos, con productos de fácil apertura, seguros, rentables y duraderos.

Contamos con una amplia línea de tapas de acceso, que cubren gran parte de las aplicaciones y han sido especificados en numerosos proyectos de toda Latinoamérica y algunos países de Europa.

Las tapas Tanke pueden encontrarse en todo tipo de lugares, incluyendo aeropuertos, industrias, hospitales, hoteles, oficinas, estaciones de ferrocarril, estaciones de servicio, plazas, veredas, escuelas, centros comerciales, universidades, clubes deportivos, piletas de natación, edificios y casas particulares.



Calidad

El proceso de fabricación de cada producto se realiza aplicando **alta tecnología** para el conformado de chapa y perfiles de acero, acero inoxidable y aluminio. Seguimos **estrictos controles de calidad**, con tolerancias dimensionales menores a 0,5 mm.

Cada tapa de acceso viene provista de un juego completo de llaves de apertura y un manual de instalación. La llave amarilla cumple una función primordial, ya que permite despegar la tapa del marco con un simple giro y sin esfuerzo, para luego abrirla fácilmente.

Asesoramiento

En Tanke, **la investigación y el desarrollo** no se detienen. Trabajamos siempre para mejorar los diseños, ofrecer nuevos productos adecuados a los nuevos métodos de construcción y mejorar nuestra capacidad de ofrecer especificaciones de mayor nivel. No siempre es fácil elegir la tapa de acceso correcta para una aplicación determinada, pero nos complace **asesorar a nuestros clientes** en todas las etapas del proyecto, y así garantizar que se elija la solución correcta.

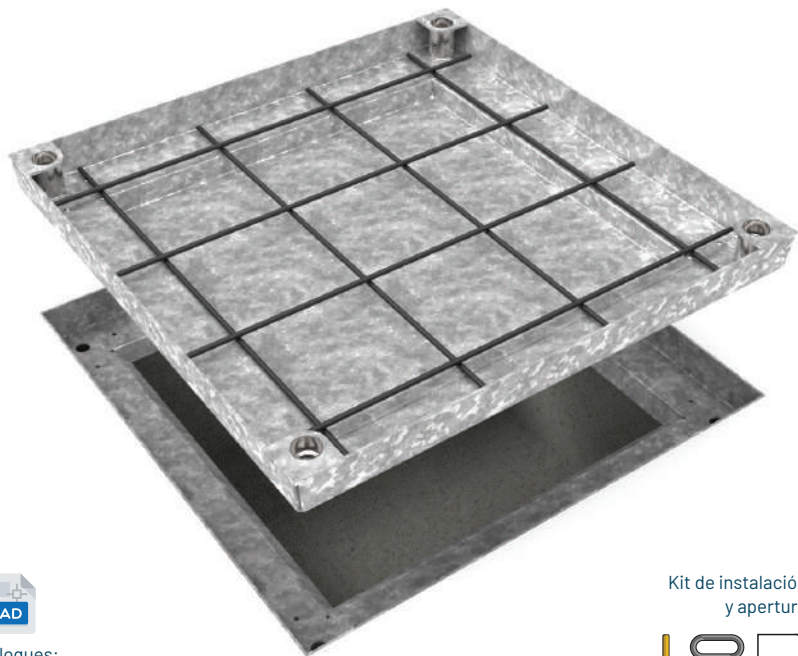
Stock

Mantenemos un **alto stock** de tapas en todas las medidas estándar, que se encuentran disponibles para entrega inmediata, ya sea en nuestra planta de Suipacha, en la sucursal de Buenos Aires o a través de nuestros distribuidores.

Las tapas se embalan con esquineros de cartón, diseñados para protegerlas durante el transporte. Este método de bajo impacto ambiental, lleva impreso el modelo y medida de cada producto, simplificando el control de stock en la cadena de suministro.

Entrega

Los productos en stock se despachan al día siguiente de confirmado el pedido. **Contamos con camionetas y choferes propios** para entregas en la Ciudad y Gran Buenos Aires. Los envíos al interior del país se realizan a través de expresos de transporte seleccionados por nosotros o por los mismos clientes. Los envíos a Latinoamérica los hacemos por medio de couriers internacionales.



Bloques:
tiny.cc/R40G-S

Kit de instalación
y apertura



Línea RG Flat galvanizada

Marco con tapa hermética rellenable, altura 45 mm

Características

Una solución de alta performance, para el interior o exterior de edificios, comercios, industrias y casas particulares, donde se requiera hermeticidad y acceso a cámaras de registro.

Diseñadas a nivel del piso, para ser rellenas con base de hormigón y revestidas con cerámicos, parquet, cemento alisado y otros materiales duros.

Provistas de orejas de anclaje, con tornillos allen que sellan la tapa sobre una junta de EPDM.

Las tapas quedan virtualmente invisibles una vez colocadas y se liberan con un simple giro de la llave amarilla. Kit completo de apertura, con instrucciones claras de montaje y mantenimiento.

Carga

Tránsito peatonal, bicicletas, carros, carretillas.

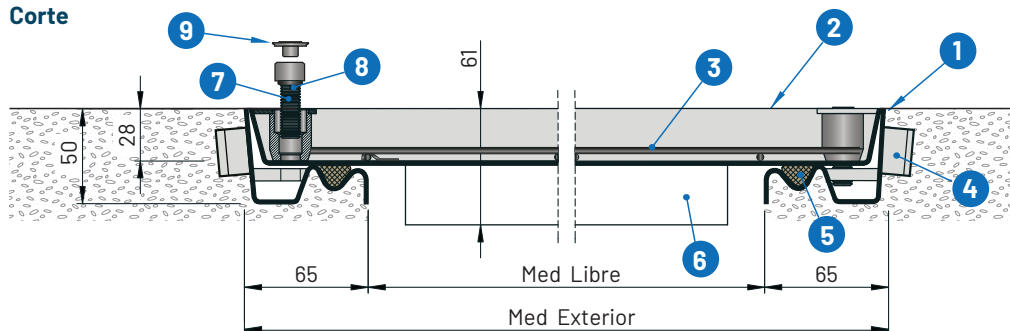
Material

Conformadas con alta tecnología, en chapa de acero de 2 mm y luego galvanizadas en caliente. Se distinguen por su durabilidad y resistencia a la corrosión.

Disponibilidad

Los productos estándar se encuentran en stock permanente. Las medidas especiales se fabrican conforme con las especificaciones del cliente.

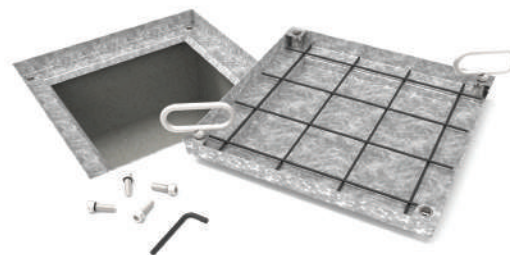
Corte



1. Marco
2. Tapa
3. Malla
4. Anclaje
5. Junta
6. Refuerzos
7. Tornillo
8. O-Ring
9. Protector

Medidas estándar (mm)

Código	Libre	Exterior
RG-Flat 22	200 x 200	330 x 330
RG-Flat 33	300 x 300	430 x 430
RG-Flat 44	400 x 400	530 x 530
RG-Flat 55	500 x 500	630 x 630
RG-Flat 64	600 x 400	730 x 530
RG-Flat 66	600 x 600	730 x 730
RG-Flat 86	800 x 600	930 x 730
RG-Flat 88	800 x 800	930 x 930
RG-Flat 106	1000 x 600	1130 x 730



Datos útiles y recomendaciones



- Esta línea admite medidas especiales y configuraciones múltiples.
- Las medidas libres de la tapa pueden ir desde 200 x 200 hasta 1000 x 2300 mm.
- Si lleva revestimiento, es recomendable que este no supere los 12 mm de espesor.

Línea

RS Flat inoxidable

Marco con tapa hermética rellenable, altura 45 mm

Características

Una solución de alta performance, para el interior o exterior de edificios, comercios, industrias y casas particulares, donde se requiera hermeticidad y acceso a cámaras de registro.

Diseñadas a nivel del piso, para ser rellenas con base de hormigón y revestidas con cerámicos, parquet, cemento alisado y otros materiales duros.

Provistas de orejas de anclaje y malla de acero, con tornillos allen, que sellan la tapa sobre una junta de EPDM.

Las tapas quedan virtualmente invisibles una vez colocadas y se liberan con un simple giro de la llave amarilla. Kit completo de apertura, con instrucciones claras de montaje y mantenimiento.

Carga

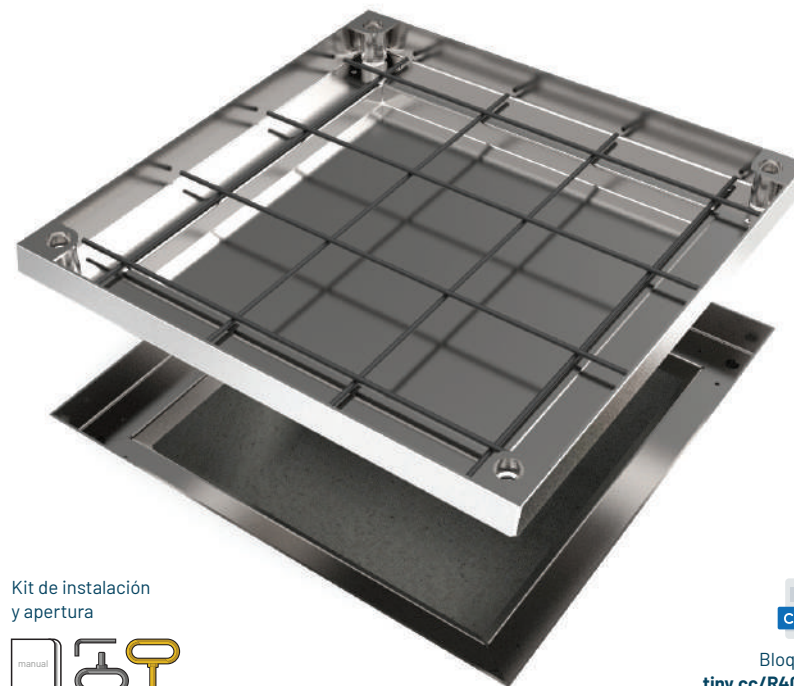
Tránsito peatonal, bicicletas, carros, carretillas.

Material

Conformadas con alta tecnología, en chapa de acero inoxidable AISI-304 de 2 mm de espesor. Se distinguen por su durabilidad y resistencia a la corrosión.

Disponibilidad

Los productos estándar se encuentran en stock permanente. Las medidas especiales se fabrican conforme con las especificaciones del cliente.



Kit de instalación y apertura



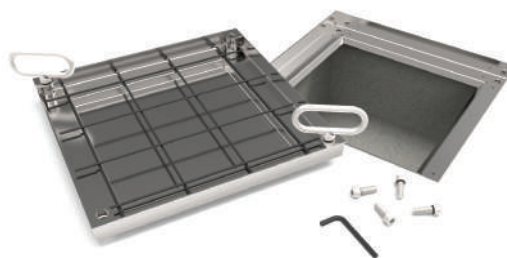
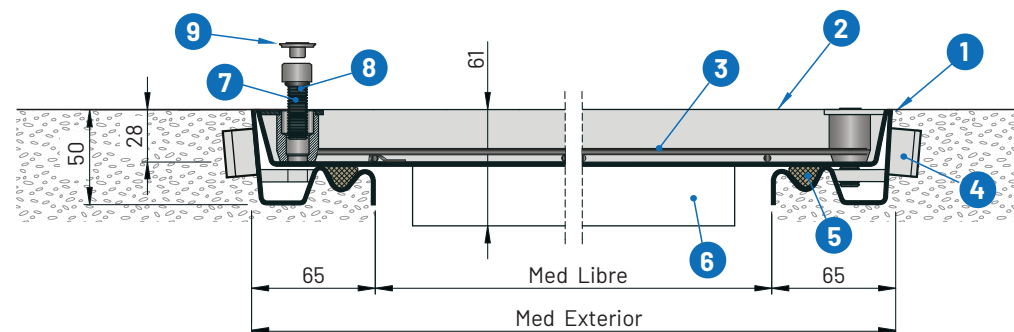
Bloques:
tiny.cc/R40G-S

Medidas estándar (mm)

Código	Libre	Exterior
RS-Flat 22	200 x 200	330 x 330
RS-Flat 33	300 x 300	430 x 430
RS-Flat 44	400 x 400	530 x 530
RS-Flat 55	500 x 500	630 x 630
RS-Flat 64	600 x 400	730 x 530
RS-Flat 66	600 x 600	730 x 730
RS-Flat 86	800 x 600	930 x 730
RS-Flat 88	800 x 800	930 x 930
RS-Flat 106	1000 x 600	1130 x 730

Corte

1. Marco
2. Tapa
3. Malla
4. Anclaje
5. Junta
6. Refuerzos
7. Tornillo
8. O-Ring
9. Protector

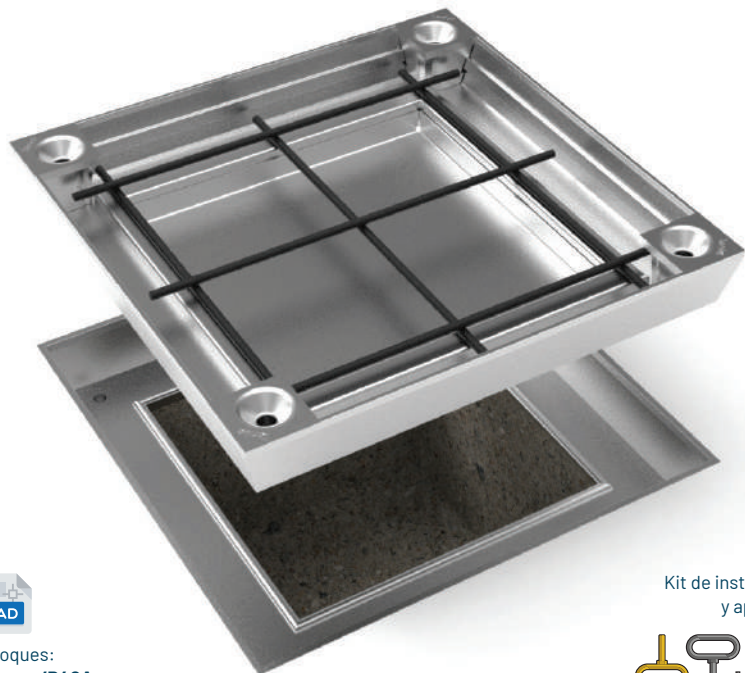


Datos útiles y recomendaciones



- Esta línea admite medidas especiales y configuraciones múltiples.
- Las medidas libres de la tapa pueden ir desde 200 x 200 hasta 1000 x 2300 mm.
- Si lleva revestimiento, es recomendable que este no supere los 12 mm de espesor.

*Libre: medida de la boca | Exterior: medida del marco de la tapa



Bloques:
tiny.cc/R40A

Kit de instalación
y apertura



Línea

RA Flat aluminio

Marco con tapa hermética rellenable, altura 45 mm

Características

Una solución de alta performance, para el interior o exterior de edificios, comercios, industrias y casas particulares, donde se requiera hermeticidad y acceso a cámaras de registro.

Diseñadas a nivel del piso, para ser rellenas con base de hormigón y revestidas con cerámicos, parquet, cemento alisado y otros materiales duros.

Provistas de malla de acero como refuerzo del relleno y tornillos allen, que sellan la tapa sobre una junta de EPDM.

Las tapas quedan virtualmente invisibles una vez colocadas y se liberan con un simple giro de la llave amarilla. Kit completo de apertura, con instrucciones claras de montaje y mantenimiento.

Carga

Tránsito peatonal, bicicletas, carros, carretillas.

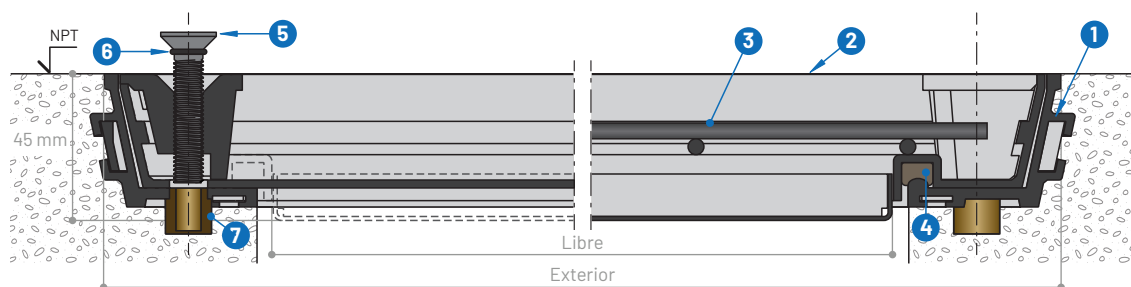
Material

Conformadas con alta tecnología a partir de perfiles extruidos y chapa de aluminio. Esquineros de aluminio inyectado y bulonería de acero inoxidable AISI-304. Se distinguen por su durabilidad y resistencia a la corrosión.

Disponibilidad

Los productos estándar se encuentran en stock permanente. Las medidas especiales se fabrican conforme con las especificaciones del cliente.

Corte



1. Marco
2. Tapa
3. Refuerzo
4. Junta
5. Tornillo
6. O-Ring
7. Tuerca

Datos útiles y recomendaciones



- Esta línea admite medidas especiales.
- Las medidas libres de la tapa pueden ir desde 200 x 200 hasta 1000 x 1000 mm.
- Si lleva revestimiento, es recomendable que este no supere los 12 mm de espesor.



Medidas estándar (mm)

Código	Libre	Exterior
RA-Flat 33	300 x 300	400 x 400
RA-flat 44	400 x 400	500 x 500
RA-Flat 55	500 x 500	600 x 600
RA-Flat 64	600 x 400	700 x 500
RA-Flat 66	600 x 600	700 x 700
RA-Flat 86	800 x 600	900 x 700
RA-Flat 88	800 x 800	900 x 900
RA-Flat 106	1000 x 600	1100 x 700

*Libre: medida de la boca | Exterior: medida del marco de la tapa

Línea

RG galvanizada

Marco con tapa hermética sellable, altura 65 mm

Características

Una solución de alta performance, para el interior o exterior de edificios, comercios, industrias y casas particulares, donde se requiera hermeticidad y acceso a cámaras de registro.

Diseñadas a nivel del piso, para ser rellenas con base de hormigón y revestidas con cerámicos, parquet, cemento alisado y otros materiales duros.

Provistas de orejas de anclaje y malla de acero, con tornillos allen, que sellan la tapa sobre una junta de EPDM.

Las tapas quedan virtualmente invisibles una vez colocadas y se liberan con un simple giro de la llave amarilla. Kit completo de apertura, con instrucciones claras de montaje y mantenimiento.

Carga

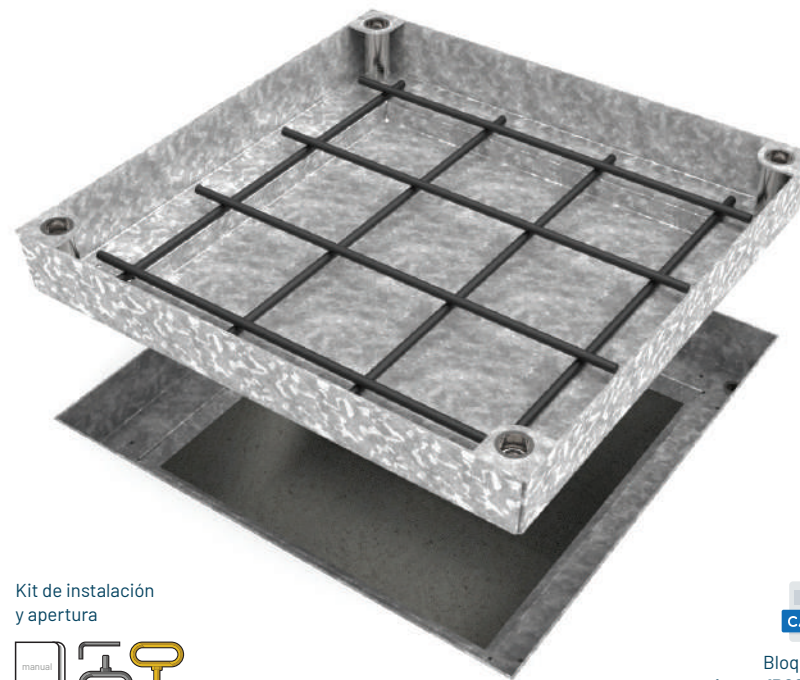
Tránsito vehicular: autos; camionetas de reparto, etc.

Material

Conformadas con alta tecnología, en chapa de acero de 2 mm y luego galvanizadas en caliente. Se distinguen por su durabilidad y resistencia a la corrosión.

Disponibilidad

Los productos estándar se encuentran en stock permanente. Las medidas especiales se fabrican conforme con las especificaciones del cliente.



Kit de instalación y apertura



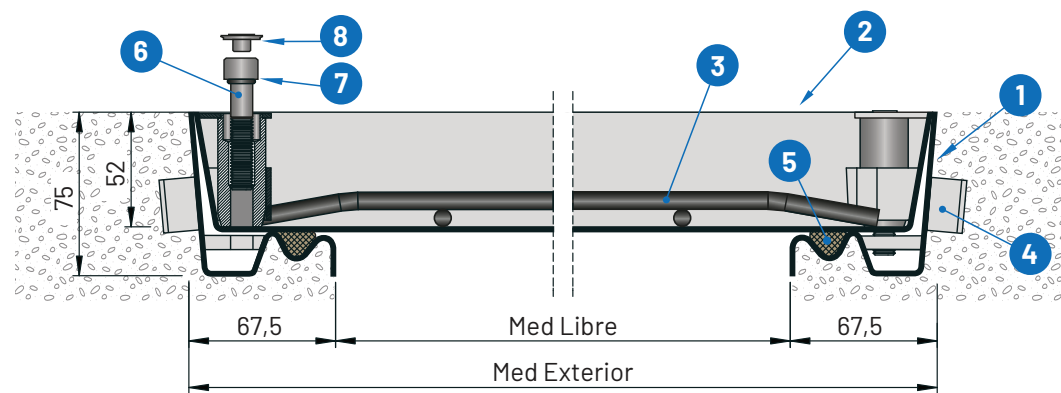
Bloques:
tiny.cc/R60G-S

Medidas estándar (mm)

Código	Libre	Exterior
RG-33	300 x 300	435 x 435
RG-44	400 x 400	535 x 535
RG-55	500 x 500	635 x 635
RG-64	600 x 400	735 x 535
RG-66	600 x 600	735 x 735
RG-86	800 x 600	935 x 735
RG-88	800 x 800	935 x 935
RG-106	1000 x 600	1135 x 735
RG-108	1000 x 800	1135 x 935
RG-110	1000 x 1000	1135 x 1135

Corte

1. Marco
2. Tapa
3. Malla
4. Anclaje
5. Junta
6. Tornillo
7. O-Ring
8. Protector



Datos útiles y recomendaciones



- Esta línea admite medidas especiales y configuraciones múltiples.
- Las medidas libres de la tapa pueden ir desde 200 x 200 hasta 1000 x 2300 mm.
- Si va a ser transitable por vehículos y lleva revestimiento, es recomendable que este no supere los 20 mm de espesor.

*Libre: medida de la boca | Exterior: medida del marco de la tapa



Bloques:
tiny.cc/R60G-S

Kit de instalación
y apertura



Línea RS inoxidable

Marco con tapa hermética rellenable, altura 65 mm

Características

Una solución de alta performance, para el interior o exterior de edificios, comercios, industrias y casas particulares, donde se requiera hermeticidad y acceso a cámaras de registro.

Diseñadas a nivel del piso, para ser rellenas con base de hormigón y revestidas con cerámicos, parquet, cemento alisado y otros materiales duros.

Provistas de orejas de anclaje y malla de acero, con tornillos allen, que sellan la tapa sobre una junta de EPDM.

Las tapas quedan virtualmente invisibles una vez colocadas y se liberan con un simple giro de la llave amarilla. Kit completo de apertura, con instrucciones claras de montaje y mantenimiento.

Carga

Tránsito vehicular: autos; camionetas de reparto, etc.

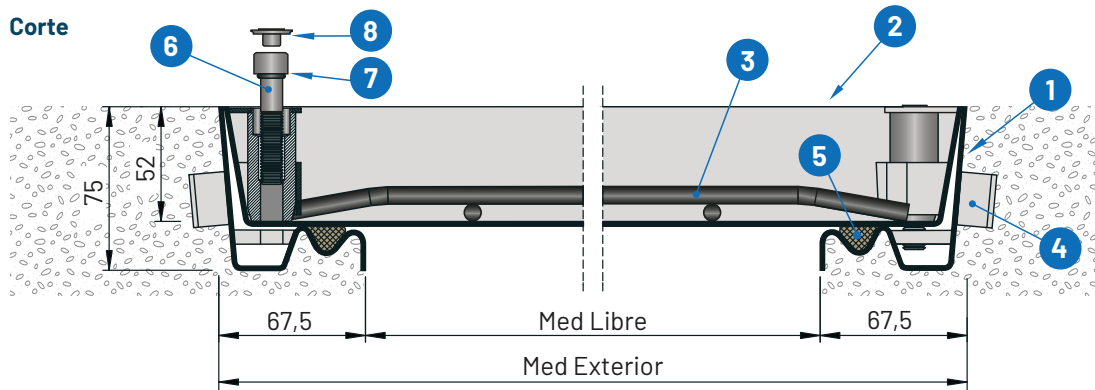
Material

Conformadas con alta tecnología, en chapa de acero inoxidable AISI-304 de 2 mm de espesor. Se distinguen por su durabilidad y resistencia a la corrosión.

Disponibilidad

Los productos estándar se encuentran en stock permanente. Las medidas especiales se fabrican conforme con las especificaciones del cliente.

Corte



1. Marco
2. Tapa
3. Malla
4. Anclaje
5. Junta
6. Tornillo
7. O-Ring
8. Protector

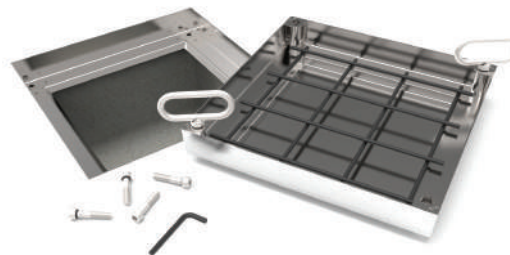
Medidas estándar (mm)

Código	Libre	Exterior
RS-33	300 x 300	435 x 435
RS-44	400 x 400	535 x 535
RS-55	500 x 500	635 x 635
RS-64	600 x 400	735 x 535
RS-66	600 x 600	735 x 735
RS-86	800 x 600	935 x 735
RS-88	800 x 800	935 x 935
RS-106	1000 x 600	1135 x 735
RS-108	1000 x 800	1135 x 935
RS-110	1000 x 1000	1135 x 1135

Datos útiles y recomendaciones



- Esta línea admite medidas especiales y configuraciones múltiples.
- Las medidas libres de la tapa pueden ir desde 200 x 200 hasta 1000 x 2300 mm.
- Si va a ser transitable por vehículos y lleva revestimiento, es recomendable que este no supere los 20 mm de espesor.



Línea RA aluminio

Marco con tapa hermética rellenable, altura 65 mm

Características

Una solución de alta performance, para el interior o exterior de edificios, comercios, industrias y casas particulares, donde se requiera hermeticidad y acceso a cámaras de registro.

Diseñadas a nivel del piso, para ser rellenas con base de hormigón y revestidas con cerámicos, parquet, cemento alisado y otros materiales duros.

Provistas de malla de acero como refuerzo del relleno y tornillos allen, que sellan la tapa sobre una junta de EPDM.

Las tapas quedan virtualmente invisibles una vez colocadas y se liberan con un simple giro de la llave amarilla. Kit completo de apertura, con instrucciones claras de montaje y mantenimiento.

Carga

Tránsito vehicular: autos; camionetas de reparto, etc.

Material

Conformadas con alta tecnología a partir de perfiles extruidos y chapa de aluminio. Esquineros de aluminio inyectado y bulonería de acero inoxidable AISI-304. Se distinguen por su durabilidad y resistencia a la corrosión.

Disponibilidad

Los productos estándar se encuentran en stock permanente. Las medidas especiales se fabrican conforme con las especificaciones del cliente.



Kit de instalación y apertura

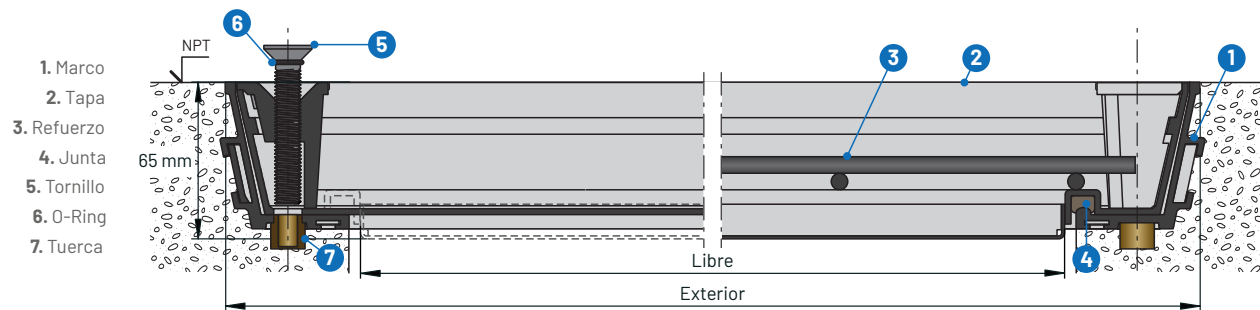


Bloques:
tiny.cc/R60A

Medidas estándar (mm)

Código	Libre	Exterior
RA-33	300 x 300	400 x 400
RA-44	400 x 400	500 x 500
RA-55	500 x 500	600 x 600
RA-64	600 x 400	700 x 500
RA-66	600 x 600	700 x 700
RA-86	800 x 600	900 x 700
RA-88	800 x 800	900 x 900
RA-106	1000 x 600	1100 x 700
RA-108	1000 x 800	1100 x 900
RA-110	1000 x 1000	1100 x 1100

Corte



1. Marco
2. Tapa
3. Refuerzo
4. Junta
5. Tornillo
6. O-Ring
7. Tuerca



Datos útiles y recomendaciones



- Esta línea admite medidas especiales.
- Las medidas libres de la tapa pueden ir desde 200 x 200 hasta 1000 x 1000 mm.
- Si va a ser transitable por vehículos y lleva revestimiento, es recomendable que este no supere los 20 mm de espesor.

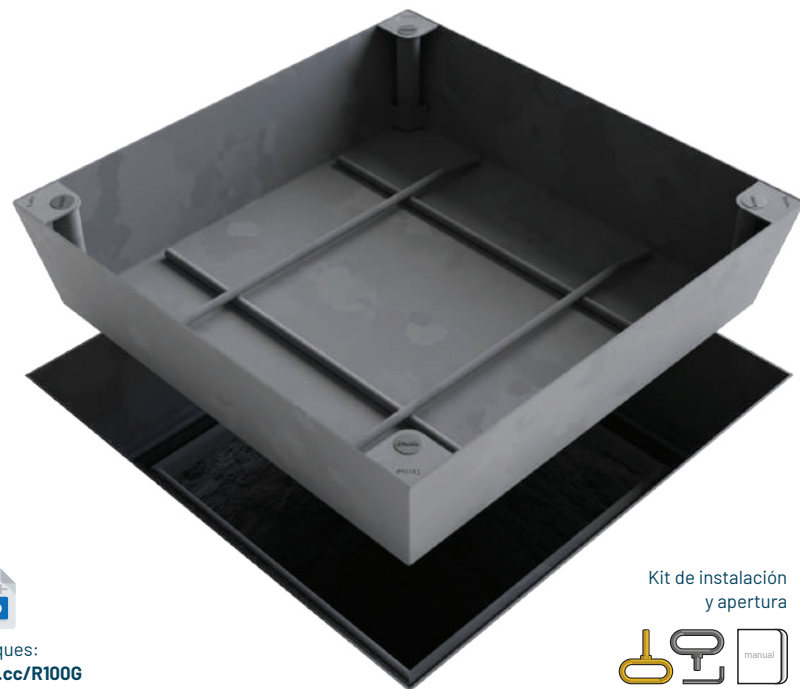
*Libre: medida de la boca | Exterior: medida del marco de la tapa



Línea

RG Max galvanizada

Marco con tapa hermética rellenable, altura 105 mm



Bloques:
tiny.cc/R100G

Kit de instalación
y apertura



Características

Una solución de alta performance, para el interior o exterior de edificios, comercios, industrias y casas particulares, donde se requiera hermeticidad y acceso a cámaras de registro.

Diseñadas a nivel del piso, para ser rellenas con base de hormigón y revestidas con adoquín, pórfido, baldosón y otros materiales duros de espesor grueso.

Provistas de orejas de anclaje y malla de acero, con tornillos allen, que sellan la tapa sobre una junta de EPDM.

Las tapas quedan virtualmente invisibles una vez colocadas y se liberan con un simple giro de la llave amarilla. Kit completo de apertura, con instrucciones claras de montaje y mantenimiento.

Carga

Tránsito vehicular: autos; camionetas de reparto, etc.

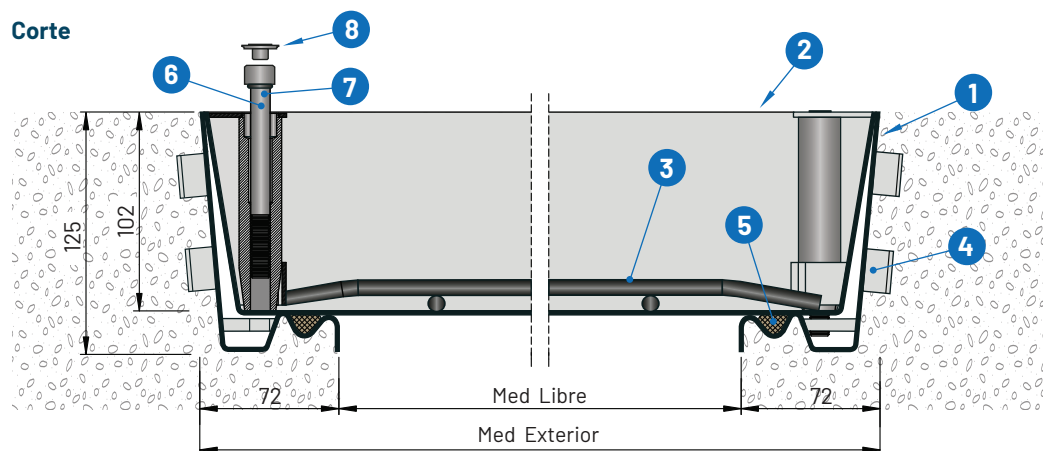
Material

Conformadas con alta tecnología, en chapa de acero de 2 mm y luego galvanizadas en caliente. Se distinguen por su durabilidad y resistencia a la corrosión.

Disponibilidad

Los productos estándar se encuentran en stock permanente. Las medidas especiales se fabrican conforme con las especificaciones del cliente.

Corte



1. Marco
2. Tapa
3. Malla
4. Anclaje
5. Junta
6. Tornillo
7. O-Ring
8. Protector

Medidas estándar (mm)

Código	Libre	Exterior
RG-Max 33	300 x 300	444 x 444
RG-Max 44	400 x 400	544 x 544
RG-Max 55	500 x 500	644 x 644
RG-Max 64	600 x 400	744 x 544
RG-Max 66	600 x 600	744 x 744
RG-Max 86	800 x 600	944 x 744
RG-Max 88	800 x 800	944 x 944
RG-Max 106	1000 x 600	1144 x 744
RG-Max 108	1000 x 800	1144 x 944
RG-Max 110	1000 x 1000	1144 x 1144



Datos útiles y recomendaciones

- Esta línea admite medidas especiales y configuraciones múltiples.
- Medida libre de la tapa desde 200 x 200 hasta 1000 x 2300 mm.

Línea

TG galvanizada / TS inoxidable

Marco con tapa hermética y transitable

Características

Una solución de alta performance, para el interior o exterior de edificios, comercios, industrias y casas particulares, donde se requiera hermeticidad y acceso a cámaras de registro.

El nivel de la tapa queda enrasado con el del solado circundante. Viene provista de refuerzos que mejoran el anclaje y tornillos allen que sellan la tapa sobre una junta de EPDM.

Kit completo de apertura, con instrucciones claras de montaje y mantenimiento.

Carga

Tránsito peatonal, bicicletas, carros, carretillas.

Medidas estándar (mm)

Galv.	Inox.	Libre	Exterior
TG-33	TS-33	300 x 300	400 x 400
TG-44	TS-44	400 x 400	500 x 500
TG-55	TS-55	500 x 500	600 x 600
TG-64	TS-64	600 x 400	700 x 500
TG-66	TS-66	600 x 600	700 x 700
TG-86	TS-86	800 x 600	900 x 700
TG-88	TS-88	800 x 800	900 x 900
TG-106	TS-106	1000 x 600	1100 x 700
TG-108	TS-108	1000 x 800	1100 x 900
TG-110	TS-110	1000 x 1000	1100 x 1100

*Libre: medida de la boca | Exterior: medida del marco de la tapa

Material

Conformadas con alta tecnología. Tapa de 3,2 mm anti-deslizante, laminada de origen con textura semilla de melón y estructura de refuerzo inferior. Marco de 2 mm reforzado con orejas de anclaje. Junta hermética de EPDM. Se distinguen por su durabilidad y resistencia a la corrosión.

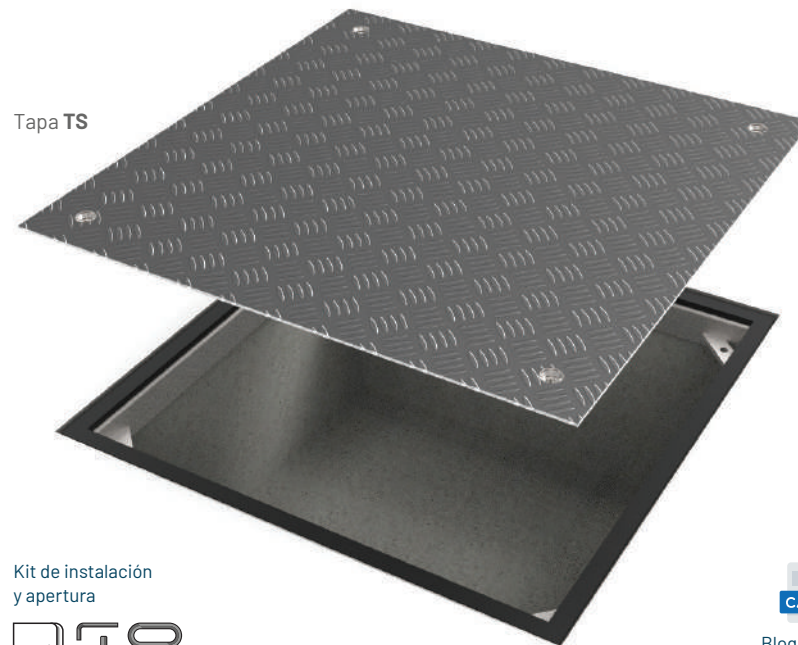
TG (galvanizada): tapa y marco galvanizados por inmersión en caliente y bulonería tratada.

TS (inoxidable): fabricado íntegramente en acero inoxidable AISI-304.

Disponibilidad

Los productos estándar se encuentran en stock permanente. Las medidas especiales se fabrican conforme con las especificaciones del cliente.

Tapa TS



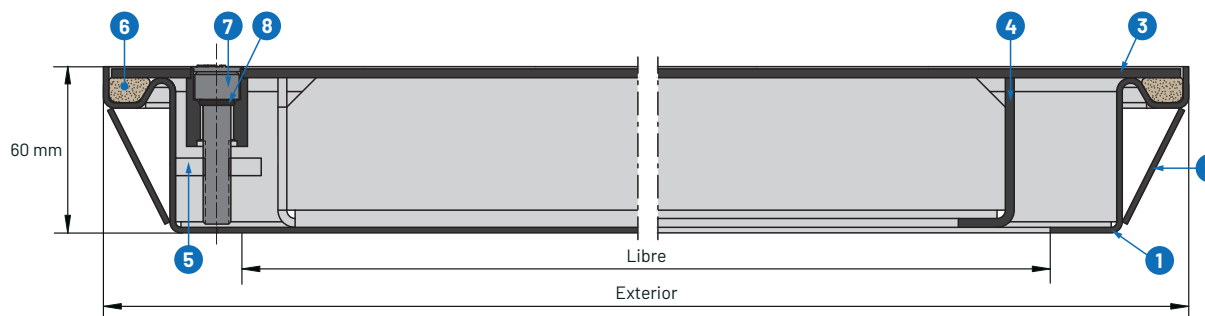
Kit de instalación y apertura



Bloques:
tiny.cc/TG-TS

Corte

1. Marco
2. Refuerzo marco
3. Tapa
4. Refuerzo tapa
5. Cilindro
6. Junta
7. Tornillo
8. O-Ring



Tapa TG



Datos útiles y recomendaciones



- Esta línea admite medidas especiales.
- Medida libre de la tapa desde 200 x 200 hasta 1200 x 1200 mm.



Bloques:
tiny.cc/QR50G

Kit de instalación
y apertura



Línea QR50G galvanizada

Marco con tapa rellenable, altura 50 mm

Características

Una solución de alta performance, para el interior o exterior de edificios, comercios, industrias y casas particulares, donde se requiera acceso a cámaras de registro.

Diseñadas a nivel del piso, para ser rellenas con base de hormigón y revestidas con cerámicos, parquet, cemento alisado y otros materiales duros.

Vienen provistas de orejas y refuerzos de anclaje. Malla de refuerzo opcional.

Las tapas quedan virtualmente invisibles una vez colocadas y cuentan con un sistema único de fácil apertura.

Carga

Tránsito peatonal, bicicletas, carros, carretillas. Para tránsito vehicular (liviano), debe reforzarse con malla de acero y hormigón.

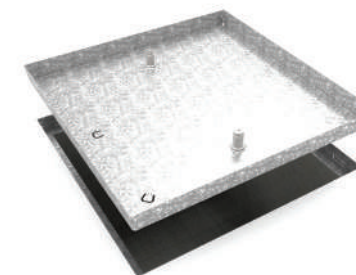
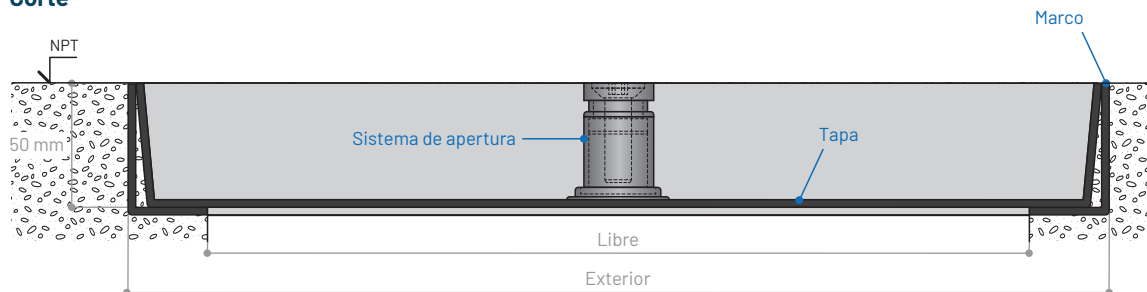
Material

Fabricadas en chapa de 1,25 mm, galvanizada de origen. Conformada en frío con alta tecnología, sin aplicar soldadura. Se distinguen por su durabilidad y resistencia a la corrosión.

Disponibilidad

Los productos estándar se encuentran en stock permanente.

Corte



Medidas estándar (mm)

Código	Libre	Exterior
QR50G-22	200 x 200	260 x 260
QR50G-33	300 x 300	360 x 360
QR50G-44	400 x 400	460 x 460
QR50G-55	500 x 500	560 x 560
QR50G-64	600 x 400	660 x 460
QR50G-66	600 x 600	660 x 660



Datos útiles y recomendaciones

- Si va a ser transitada por vehículos, es recomendable agregar al hormigón una malla de refuerzo, y que el revestimiento no supere los 12 mm de espesor.



Línea

QR80G galvanizada

Marco con tapa rellenable, altura 80 mm

Para revestimientos
gruesos



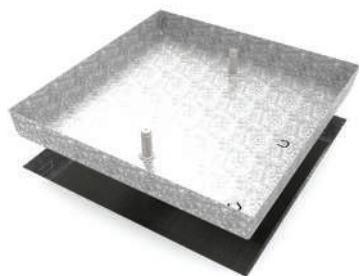
Características

Una solución de alta performance, para el interior o exterior de edificios, comercios, industrias y casas particulares, donde se requiera acceso a cámaras de registro.

Diseñadas a nivel del piso, para ser rellenas con base de hormigón y revestidas con adoquín, pórfido, baldosón y otros materiales duros de espesor grueso.

Vienen provistas de orejas y refuerzos de anclaje. Malla de refuerzo opcional.

Las tapas quedan virtualmente invisibles una vez colocadas y cuentan con un sistema único de fácil apertura.



Medidas estándar (mm)

Código	Libre	Exterior
QR80G-22	200 x 200	260 x 260
QR80G-33	300 x 300	360 x 360
QR80G-44	400 x 400	460 x 460
QR80G-55	500 x 500	560 x 560
QR80G-64	600 x 400	660 x 460
QR80G-66	600 x 600	660 x 660

*Libre: medida de la boca | Exterior: medida del marco de la tapa

Carga

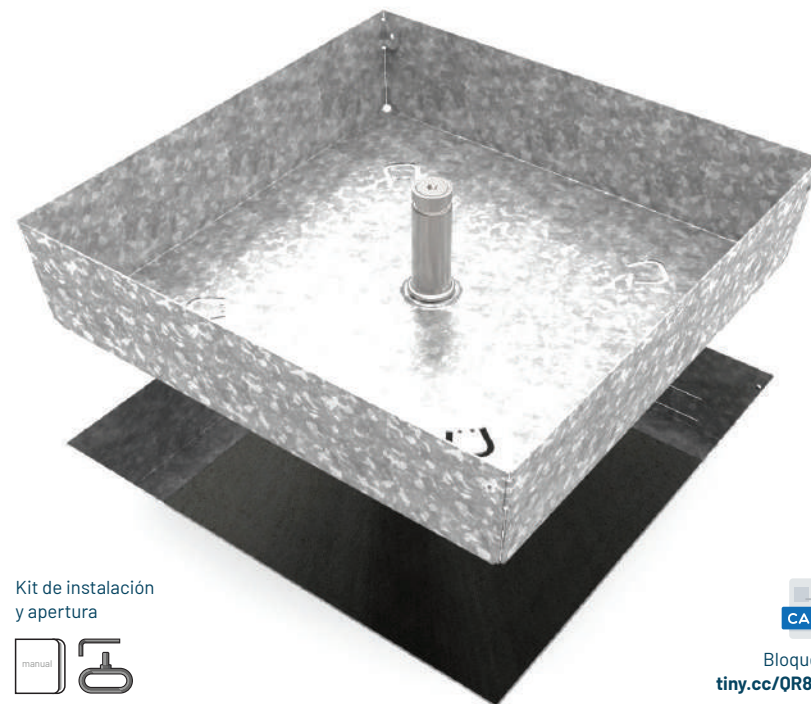
Tránsito peatonal, bicicletas, carros, carretillas. Para tránsito vehicular (liviano), debe reforzarse con malla de acero y hormigón.

Material

Fabricadas en chapa de 1,25 mm, galvanizada de origen. Conformada en frío con alta tecnología, sin aplicar soldadura. Se distinguen por su durabilidad y resistencia a la corrosión.

Disponibilidad

Los productos estándar se encuentran en stock permanente.

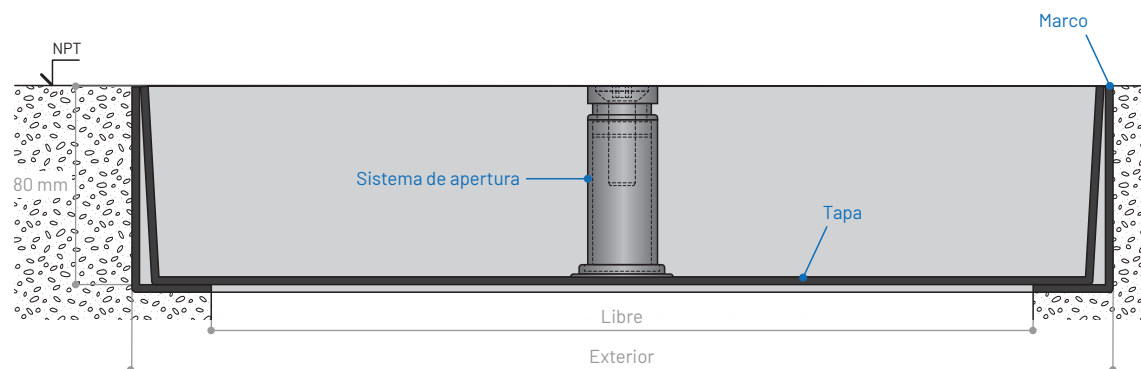


Kit de instalación
y apertura



Bloques:
tiny.cc/QR80G

Corte



Datos útiles y recomendaciones

- Si va a ser transitada por vehículos, es recomendable agregar al hormigón una malla de refuerzo.



Tapa S3G

Llave de apertura



Bloques:
tiny.cc/SB3G-S



Tapa S3S

Datos útiles y recomendaciones



- Esta línea admite medidas especiales.
- Medida libre de la tapa desde 600 x 600 hasta 1000 x 2300 mm.
- Para el acceso a cámaras profundas pueden incorporarse escaleras fijas (Líneas EG y ES, ver página 15).

Línea

S3G galv. / S3S inox.

Tapa elevada y hermética para piso, con bisagras

Características

Una solución de alta performance, para el interior o exterior de edificios, comercios, industrias y casas particulares, donde se requiera hermeticidad y acceso a cámaras de registro.

El marco queda a la vista y se emplea para fijar la tapa a través de sus perforaciones. Provista de traba y oreja para candado.

Carga

Tránsito peatonal

Material

Conformadas con alta tecnología. Tapa de 3,2 mm anti-deslizante, laminada de origen con textura semilla de

melón. Marco de espesor 3,2 mm y bisagra con perno Ø12 mm. Se distinguen por su durabilidad y resistencia a la corrosión.

S3G (galvanizada): tapa y marco galvanizados por inmersión en caliente; pernos y bulonería en acero inoxidable AISI-304.

S3S (inoxidable): fabricada íntegramente en acero inoxidable AISI-304.

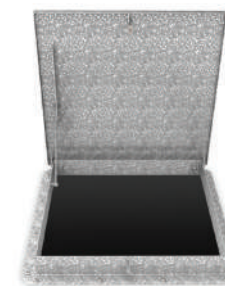
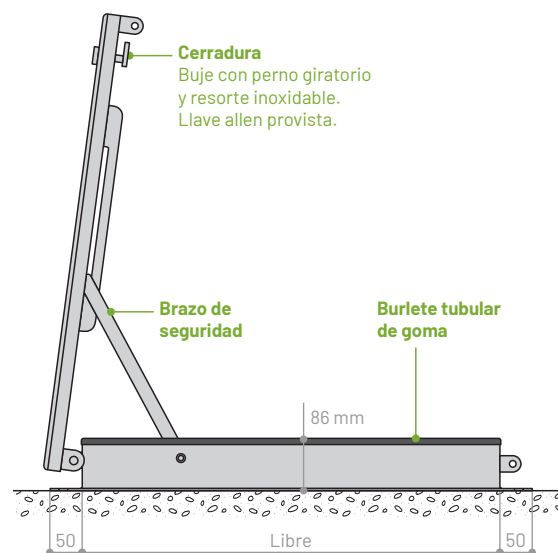
Opcionales

Apertura asistida con resortes neumáticos. Cerradura interior.

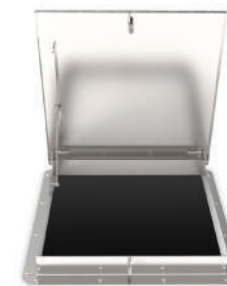
Disponibilidad

Los productos estándar se encuentran en stock permanente.

Detalle



Tapa S3G



Tapa S3S

Medidas estándar (mm)

Galv.	Inox.	Libre	Exterior
SBG-66	SBS-66	600 x 600	700 x 700
SBG-88	SBS-88	800 x 800	900 x 900
SBG-110	SBS-110	1000 x 1000	1100 x 1100

*Libre: medida de la boca | Exterior: medida del marco de la tapa

Línea

EG galvanizada / ES inoxidable

Escalera fija ancho 300 y 400 mm

Características

Una solución de alta performance, práctica y segura, donde se requiera subir o bajar para acceder a terrazas, salas de máquinas y cámaras subterráneas, en edificios, comercios, industrias y casas particulares.

Las escaleras fijas Tanke se fabrican en distintos materiales y en una gran variedad de medidas estándar, que junto con los accesorios de montaje, conforman un sistema flexible que se adapta a la mayoría de las aplicaciones.

Material

Columnas de caño estructural de 40x25 mm con escalones antideslizantes conformados en chapa de 2 mm.

Accesorios de fijación fabricados en chapa de 3 mm.

EG (galvanizada): escalera y accesorios galvanizados por inmersión en caliente; bulonería tratada.

ES (inoxidable): escalera, accesorios y bulonería en acero inoxidable AISI-304.

Se distinguen por su durabilidad y resistencia a la corrosión.

Disponibilidad

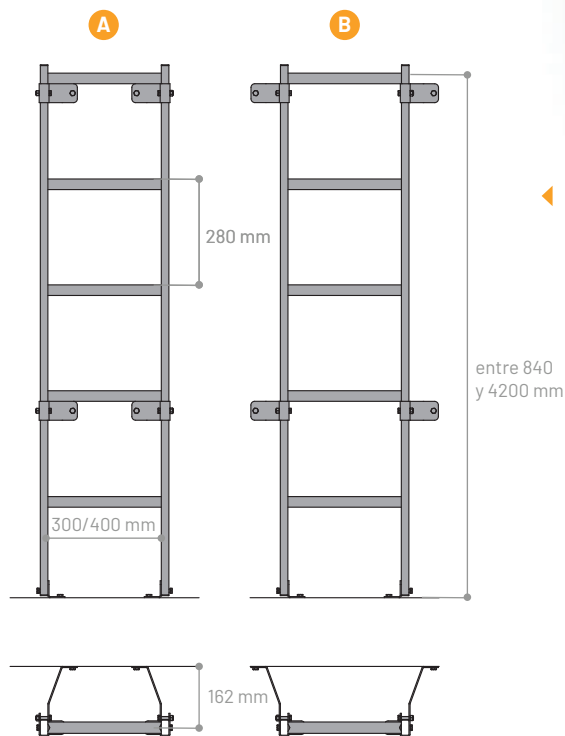
Los productos estándar se encuentran en stock permanente.

Las medidas especiales se fabrican conforme con las especificaciones del cliente.

Medidas estándar (mm)

Ancho 300	Ancho 400	Altura	Escal.
E300G/S-84	E400G/S-84	840	3
E300G/S-112	E400G/S-112	1120	4
E300G/S-140	E400G/S-140	1400	5
E300G/S-168	E400G/S-168	1680	6
E300G/S-196	E400G/S-196	1960	7
E300G/S-224	E400G/S-224	2240	8
E300G/S-252	E400G/S-252	2520	9
E300G/S-280	E400G/S-280	2800	10
E300G/S-308	E400G/S-308	3080	11
E300G/S-336	E400G/S-336	3360	12
E300G/S-364	E400G/S-364	3640	13
E300G/S-392	E400G/S-392	3920	14
E300G/S-420	E400G/S-420	4200	15

*Escal.: Cantidad de escalones // El código lleva G o S, nunca ambas.



E300G-140

E400S-140

Los brazos de fijación pueden ser **hacia adentro (A)** o **hacia afuera (B)**. Deben utilizarse brocas fijadoras para hormigón **M10**.



Bloques:
tiny.cc/E300-400G-S

Datos útiles y recomendaciones



- Para el acceso a techos o a cámaras subterráneas pueden combinarse con tapas elevadas de doble apertura (Líneas SB3G y SB3S, ver página 14).
- El sistema modular se adapta a cualquier altura.



Línea

W1E poliéster

Tapa para pared o cielorraso con marco embebido

Características

Una solución de alta performance para interiores de edificios, comercios, industrias y casas particulares, donde se requiera acceso protegido a instalaciones ocultas en paredes y cielorrasos.

La profundidad de 24 mm la convierte en un producto liviano, resistente y de bajo costo; una opción discreta para todo tipo de construcciones.

Las tapas vienen completas con cerradura y llave, ensambladas de fábrica.

Son autocentrantes y cuentan con bisagras con perno de rotación de acero inoxidable.

El marco se fija desde el interior y la pestaña perimetral perforada queda embebida con el material de la superficie circundante.

Material

Conformadas con alta tecnología en chapa de acero de 1,25 mm, galvanizada de origen y luego recubiertas con pintura poliéster termoconvertible color blanco. Se distinguen por su durabilidad y resistencia a la corrosión.

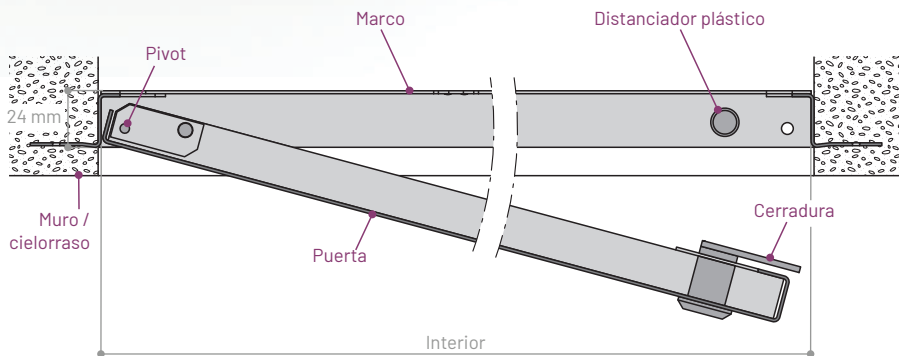
Disponibilidad

Los productos estándar se encuentran en stock permanente. Las medidas especiales se fabrican conforme con las especificaciones del cliente.



Bloques:
tiny.cc/W1E

Corte



Medidas estándar (mm)

Código	Interior	Exterior
W1E-15	150 x 150	210 x 210
W1E-22	200 x 200	260 x 260
W1E-33	300 x 300	360 x 360
W1E-45	450 x 450	510 x 510
W1E-63	600 x 300	660 x 360
W1E-66	600 x 600	660 x 660

*Interior: medida interior del marco | Exterior: medida exterior del marco



Datos útiles y recomendaciones

- Esta línea admite medidas especiales y llave maestra opcional.
- Medida libre de la tapa desde 150 x 150 hasta 900 x 600 mm.

Línea

W1V poliéster

Tapa para pared o cielorraso con marco a la vista

Características

Una solución de alta performance para interiores de edificios, comercios, industrias y casas particulares, donde se requiera acceso protegido a instalaciones ocultas en paredes y cielorrasos.

La profundidad de 24 mm la convierte en un producto liviano, resistente y de bajo costo; una opción discreta para todo tipo de construcciones.

Las tapas vienen completas con cerradura y llave, ensambladas de fábrica.

Son autocentrantes y cuentan con bisagras con perno de rotación de acero inoxidable.



Medidas estándar (mm)

Código	Interior	Exterior
W1V-15	150 x 150	210 x 210
W1V-22	200 x 200	260 x 260
W1V-33	300 x 300	360 x 360
W1V-45	450 x 450	510 x 510
W1V-63	600 x 300	660 x 360
W1V-66	600 x 600	660 x 660

*Interior: medida interior del marco | Exterior: medida exterior del marco

El marco se fija desde el interior y la pestaña perimetral queda a la vista y asienta sobre el material de la superficie circundante.

Material

Conformadas con alta tecnología en chapa de acero de 1,25 mm, galvanizada de origen y luego recubiertas con pintura poliéster termoconvertible color blanco. Se distinguen por su durabilidad y resistencia a la corrosión.

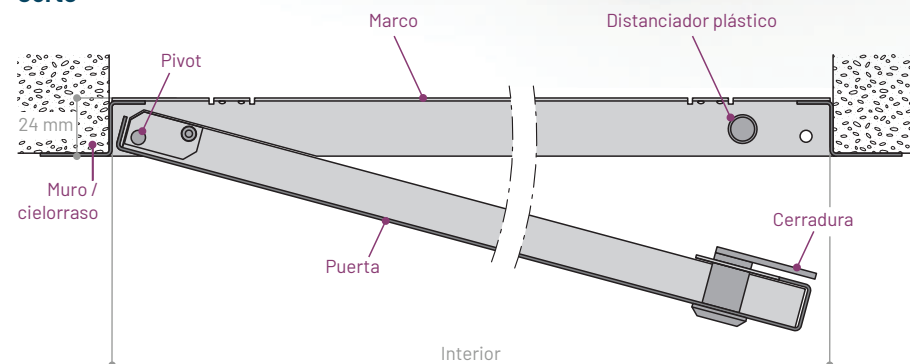
Disponibilidad

Los productos estándar se encuentran en stock permanente. Las medidas especiales se fabrican conforme con las especificaciones del cliente.



Bloques:
tiny.cc/W1V

Corte



Datos útiles y recomendaciones

- Esta línea admite medidas especiales y llave maestra opcional.
- Medida libre de la tapa desde 150 x 150 hasta 900 x 600 mm.



Bloques:
tiny.cc/L-LS



Tapa L

Línea

L poliéster / LS inoxidable

Tapa y marco de acceso lateral para tanques de agua

Características

Una solución segura y efectiva de acceso a tanques de agua de hormigón, en edificios, centros comerciales e industrias, donde se requiera hermeticidad y acceso lateral.

Tapa embutida con manija de agarre y parantes regulables. Marco provisto de orejas de anclaje. Pernos, tuercas y arandelas tratados contra la corrosión.

Material

Conformada y soldada con alta tecnología, Se distinguen por su durabilidad y resistencia a la corrosión.

Poliéster: Chapa de acero de 3 mm fosfatizada y recubierta con pintura poliéster electrostática en polvo, horneada a 200°C.

Inoxidable: Chapa de acero inoxidable AISI-304 de 3 mm de espesor.

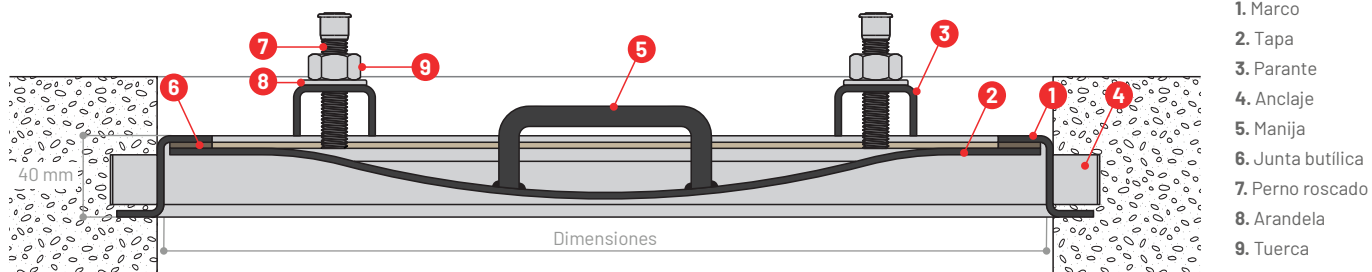
Carga

Presión de trabajo: 1 bar

Disponibilidad

Los productos estándar se encuentran en stock permanente. Las medidas especiales se fabrican conforme con las especificaciones del cliente.

Corte

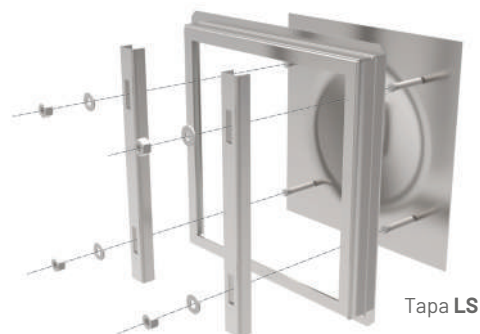


1. Marco
2. Tapa
3. Parante
4. Anclaje
5. Manija
6. Junta butílica
7. Perno roscado
8. Arandela
9. Tuerca

Datos útiles y recomendaciones



- Estas líneas admiten medidas especiales.
- Medida libre de la tapa desde 430 x 430 hasta 620 x 620 mm.
- Se recomienda utilizar masilla butílica para el sellado de la tapa (líneas MB1 y MT1, ver página 21).



Tapa LS

Medidas estándar (mm)

Pol.	Inox.	Dimensiones	Observaciones
L43		430 x 430	Marco + Tapa
L47		470 x 470	Marco + Tapa
L47T		470 x 470	Solo tapa
L48	LS48	480 x 480	Marco + Tapa
L48T	LS48T	480 x 480	Solo tapa
L49		490 x 490	Marco + Tapa
L49T		490 x 490	Solo tapa
L50	LS50	500 x 500	Marco + Tapa
L50T	LS50T	500 x 500	Solo tapa
L52	LS52	520 x 520	Marco + Tapa
L52T	LS52T	520 x 520	Solo tapa
L54		540 x 540	Marco + Tapa
L54T		540 x 540	Solo tapa

*Dimensiones de la tapa

Línea

S poliéster / SS inoxidable

Tapa de acceso superior para tanques de agua

Características

Una solución segura y efectiva de acceso o inspección superior a tanques de agua de hormigón, en edificios, centros comerciales e industrias.

Provistas de bisagras con perno y oreja para candado.

Junta de EPDM (opcional).

Carga

No transitable.

Material

Conformadas con alta tecnología. Se distinguen por su durabilidad y resistencia a la corrosión.

Poliéster: en chapa de acero galvanizado de 1,2 mm de espesor. Fosfatizadas y recubiertas con pintura poliéster electrostática en polvo, horneada a 200°C.

Inoxidable: en chapa de acero inoxidable AISI-304 de 1,2 mm de espesor.

Disponibilidad

Los productos estándar se encuentran en stock permanente. Las medidas especiales se fabrican conforme con las especificaciones del cliente.

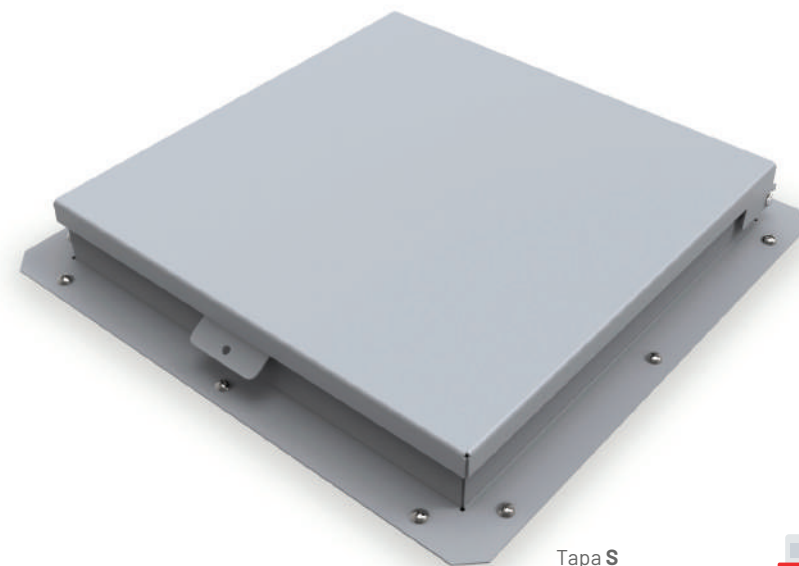
Medidas estándar (mm)

Poliéster	Inoxidable	Libre	Exterior
S33	SS33	300 x 300	360 x 360
S44		400 x 400	460 x 460
S55	SS55	500 x 500	560 x 560
S64		600 x 400	660 x 460
S66	SS66	600 x 600	660 x 660
S88		800 x 800	860 x 860

*Libre: medida de la boca | Exterior: medida del marco de la tapa



Tapa S



Tapa S



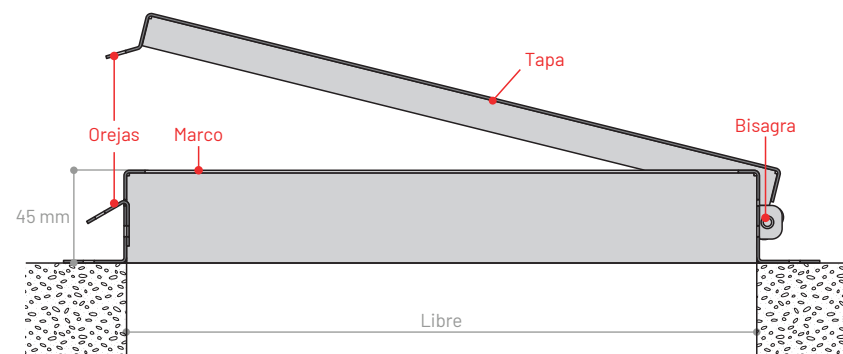
Tapa SS



Tapa SS



Bloques:
tiny.cc/S-SS



Datos útiles y recomendaciones



- Esta línea admite medidas especiales.
- Medida libre de la tapa desde 250 x 250 hasta 800 x 800 mm.
- Junta de epdm opcional.
- Si la tapa puede llegar a ser transitada, ver líneas SB3G y SB3S (pág. 14).

Sello hidráulico

Tanke FA

En baldes de 1 y 4 kg

Identificación del producto

Mortero compuesto por ligantes hidráulicos y aditivos químicos que detiene instantáneamente el paso del agua en hormigón, ya sea a través de filtraciones o agujeros.

Sella grietas en las uniones del piso y las paredes del tanque.

Adquiere una excelente resistencia a la presión de agua.

Solo requiere el agregado de agua para ser utilizado. Comienza a fraguar en 2 minutos, dependiendo de ciertos factores externos como por ejemplo, la temperatura y la concentración de humedad en el ambiente.

Fragua aún bajo el agua, previamente amasado.

Usos

- Para sellar filtraciones o vías de agua, a través de grietas y fisuras en hormigones y mampostería.
- Para sellar uniones de piso-pared, juntas de hormigón, etc. en estructuras destinadas a contener agua.
- Para uniones o reparaciones en tanques de agua y caños de hormigón.

Mortero cementicio

Tanke FB

En bolsa de 15 kg

Identificación del producto

Mortero de base cementicia, de fragüe rápido y alta resistencia. No produce retracción, no se fisura, no se oxida, es impermeable y resistente al agua. Especialmente diseñado para realizar refuerzos y reparaciones de hormigón, sin la necesidad de encofrado.

Una vez mezclado con agua, endurece en 10 minutos, adquiriendo una resistencia a la compresión de 19 Mpa. No contiene cloruros ni aditivos metálicos.

Se utiliza especialmente para la fijación de marcos de tapas, barandas, rejas, soportes; reparación de pisos, paredes de hormigón, cámaras, tanques; sellado de grietas y fisuras y para el bloqueo de filtraciones, con presión positiva o negativa.

Fijación de marcos de tapas

Rendimiento: 1 kg de producto rellena 600 cm³.

Mortero cementicio impermeabilizante

Tanke FH

En bolsa de 15 kg

Identificación del producto

Mortero cementicio impermeabilizante enriquecido con polímeros, monocomponente, listo para usar. Se mezcla solo con agua. Forma una membrana flexible, impermeable y resistente. Tolera la presión de agua positiva y negativa.

Es ideal para:

- Impermeabilizar construcciones con presión de agua positiva: tanques y cisternas; plantas de tratamiento; represas y muros de contención; piletas, fuentes y estanques.
- Impermeabilizar construcciones con presión de agua negativa: sótanos, subsuelos y estacionamientos subterráneos; estaciones de bombeo y estructuras enterradas para agua potable; vertederos, túneles y estructuras marinas; fosas de ascensores y fosas de talleres mecánicos; piletas enterradas, etc.
- Otro tipo de impermeabilizaciones: fachadas y medianeras de edificios; construcciones enterradas sometidas a la humedad natural del terreno.



Masilla butílica

MB1 En barras

En cajas de 12 barras de 30 x 24 mm, largo 560 mm

Identificación del producto

Masilla a base de caucho butílico, resinas y cargas minerales. Su consistencia es elástica y posee alta resistencia a los agentes atmosféricos. Adhiere sobre metales, cemento, goma, plásticos, madera y vidrio. Se utiliza en la industria de la construcción, refrigeración, ventilación, náutica, silos y automotriz. Es insoluble en agua y alcoholes. Se disuelve en solventes alifáticos como el aguarrás, naftas, thinner y kerosén. Su densidad a 25°C, es de 1,60 a 1,80 gr/cc. A 70°C no fluye y a -20°C no cuartea. Resiste los álcalis y ácidos y su elongación es del 300%. Este producto no es tóxico, no posee olor, no es inflamable y no contiene solventes. Color: Gris.

Aplicación

Colocar en superficies limpias, libres de polvo, grasa y humedad. Retirar restos y superficies flojas en forma mecánica antes de aplicar el producto.

Masilla butílica

MS1 Para silos

En cajas con 96 tiras de 25 x 3 mm, largo 1000 mm

Identificación del producto

Masilla a base de caucho butílico, resinas y cargas minerales. Fórmula adhesiva indicada para sellar las uniones de chapas en silos metálicos. Su consistencia es elástica y posee alta resistencia a los agentes atmosféricos. Es insoluble en agua y alcoholes. Se disuelve en solventes alifáticos como el aguarrás, naftas, thinner y kerosén. Su densidad a 25°C, es de 1,60 a 1,80 gr/cc. A 70°C no fluye y a -20°C no cuartea. Resiste los álcalis y ácidos y su elongación es del 300%. Este producto no es tóxico, no posee olor, no es inflamable y no contiene solventes. Color: Gris.

Aplicación

Colocar en superficies limpias, libres de polvo, grasa y humedad. Retirar restos y superficies flojas en forma mecánica antes de aplicar el producto.

Masilla butílica

MT1 Para tanques

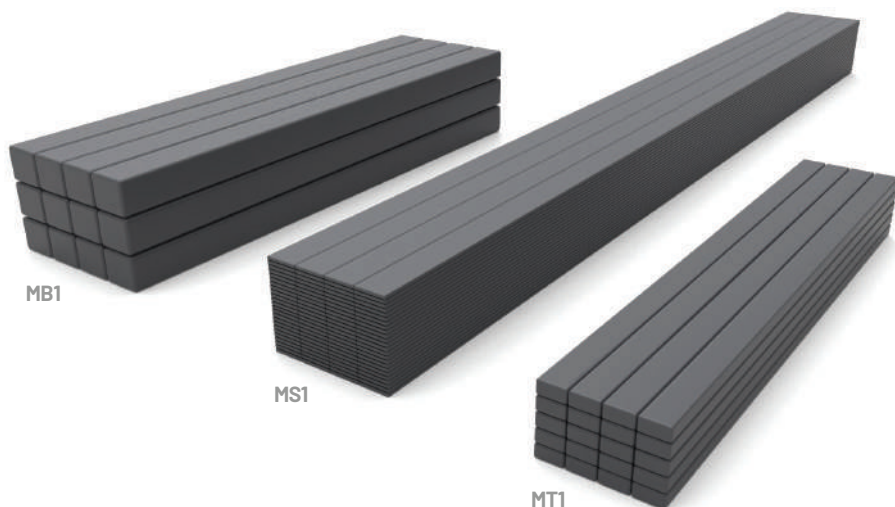
En cajas de 20 tiras de 15 x 12 mm, largo 500 mm

Identificación del producto

Masilla a base de caucho butílico, resinas y cargas minerales. Formulada para sellar tapas de tanques, donde se requiere hermeticidad. Su consistencia es elástica y posee alta resistencia a los agentes atmosféricos. Es insoluble en agua y alcoholes. Se disuelve en solventes alifáticos como el aguarrás, naftas, thinner y kerosén. Su densidad a 25°C, es de 1,60 a 1,80 gr/cc. A 70°C no fluye y a -20°C no cuartea. Resiste los álcalis y ácidos y su elongación es del 300%. Este producto no es tóxico, no posee olor, no es inflamable y no contiene solventes. Color: Gris.

Aplicación

Colocar en superficies limpias, libres de polvo, grasa y humedad. Retirar restos y superficies flojas en forma mecánica antes de aplicar el producto.

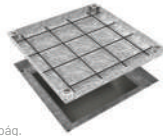


Cómo especificar

En todos los casos, los puntos (...) de **medidas y otros parámetros**, deberán ser reemplazados por los **valores** de los productos que se desee especificar.

Tapas para piso a nivel

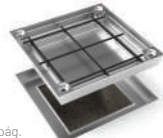
RG Flat galvanizada



pág. 4
Bloques: tiny.cc/R40G-S CAD

Tanke RG Flat // Tapa de acceso hermética rellenable con kit de apertura. Prof. 50 mm (relleno 28mm), tránsito peatonal. Medida libre ... x ... mm, indicada para rellenar con hormigón y revestir. Galvanizada en caliente, malla de refuerzo, anclaje y junta de epdm. Esquineros con tornillos de seguridad y o-ring. Instalación de acuerdo al manual de instrucciones.
Fabricante: **Tanke S.A.** www.tanke.com.ar

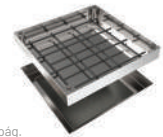
RA Flat aluminio



pág. 6
Bloques: tiny.cc/R40A CAD

Tanke RA Flat // Tapa de acceso hermética rellenable con kit de apertura. Prof. 75 mm, tránsito peatonal. Medida libre ... x ... mm, indicada para rellenar con hormigón y revestir. Aluminio, malla de refuerzo, anclaje y junta de epdm. Esquineros con tornillos de seguridad de acero inoxidable y o-ring. Instalación de acuerdo al manual de instrucciones.
Fabricante: **Tanke S.A.** www.tanke.com.ar

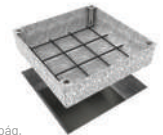
RS inoxidable



pág. 8
Bloques: tiny.cc/R60G-S CAD

Tanke RS // Tapa de acceso hermética rellenable con kit de apertura. Prof. 75 mm (relleno 52 mm), tránsito vehicular liviano. Medida libre ... x ... mm, indicada para rellenar con hormigón y revestir. Acero inoxidable AISI-304, malla de refuerzo, anclaje y junta de epdm. Esquineros con tornillos de seguridad y o-ring. Instalación de acuerdo al manual de instrucciones.
Fabricante: **Tanke S.A.** www.tanke.com.ar

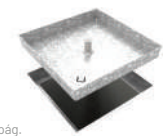
RG Max galvanizada



pág. 10
Bloques: tiny.cc/R100G CAD

Tanke RG Max // Tapa de acceso hermética rellenable con kit de apertura. Prof. 125 mm (relleno 102 mm), tránsito vehicular liviano. Medida libre ... x ... mm, indicada para rellenar con hormigón y revestir. Galvanizada en caliente, malla de refuerzo, anclaje y junta de epdm. Esquineros con tornillos de seguridad y o-ring. Instalación de acuerdo al manual de instrucciones.
Fabricante: **Tanke S.A.** www.tanke.com.ar

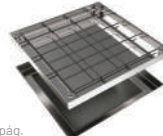
QR50G galvanizada



pág. 12
Bloques: tiny.cc/QR50G CAD

Tanke QR50G // Tapa de acceso rellenable con kit de apertura. Prof. 50 mm, tránsito peatonal o vehicular con malla de refuerzo (opcional). Medida libre ... x ... mm, indicada para rellenar con hormigón y revestir. Chapa galvanizada de origen, conformada en frío sin soldadura, anclaje, tornillo/s de seguridad y o-ring. Instalación de acuerdo al manual de instrucciones.
Fabricante: **Tanke S.A.** www.tanke.com.ar

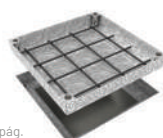
RS Flat inoxidable



pág. 5
Bloques: tiny.cc/R40G-S CAD

Tanke RS Flat // Tapa de acceso hermética rellenable con kit de apertura. Prof. 50 mm (relleno 28mm), tránsito peatonal. Medida libre ... x ... mm, indicada para rellenar con hormigón y revestir. Acero inoxidable AISI-304, refuerzos inferiores, malla, anclaje y junta de epdm. Esquineros con tornillos de seguridad y o-ring. Instalación de acuerdo al manual de instrucciones.
Fabricante: **Tanke S.A.** www.tanke.com.ar

RG galvanizada



pág. 7
Bloques: tiny.cc/R60G-S CAD

Tanke RG // Tapa de acceso hermética rellenable con kit de apertura. Prof. 75 mm (relleno 52 mm), tránsito vehicular liviano. Medida libre ... x ... mm, indicada para rellenar con hormigón y revestir. Galvanizada en caliente, malla de refuerzo, anclaje y junta de epdm. Esquineros con tornillos de seguridad y o-ring. Instalación de acuerdo al manual de instrucciones.
Fabricante: **Tanke S.A.** www.tanke.com.ar

RA aluminio



pág. 9
Bloques: tiny.cc/R60A CAD

Tanke RA // Tapa de acceso hermética rellenable con kit de apertura. Prof. 65 mm, tránsito vehicular liviano. Medida libre ... x ... mm, indicada para rellenar con hormigón y revestir. Aluminio, malla de refuerzo, anclaje y junta de epdm. Esquineros con tornillos de seguridad de acero inoxidable y o-ring. Instalación de acuerdo al manual de instrucciones.
Fabricante: **Tanke S.A.** www.tanke.com.ar

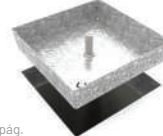
TG galv. / TS inox.



pág. 11
Bloques: tiny.cc/TG-TS CAD

Tanke TG / TS // Tapa de acceso hermética transitable con kit de apertura. Tránsito peatonal. Medida libre ... x ... mm, fabricada con chapa laminada de origen antideslizante. (TG: Galvanizada en caliente. TS: Acero inoxidable AISI-304). Refuerzo inferior, anclaje y junta de epdm. Esquineros con tornillos de seguridad y o-ring. Instalación de acuerdo al manual de instrucciones.
Fabricante: **Tanke S.A.** www.tanke.com.ar

QR80G galvanizada



pág. 13
Bloques: tiny.cc/QR80G CAD

Tanke QR80G // Tapa de acceso rellenable con kit de apertura. Prof. 80 mm, tránsito peatonal o vehicular con malla de refuerzo (opcional). Medida libre ... x ... mm, indicada para rellenar con hormigón y revestir. Chapa galvanizada de origen, conformada en frío sin soldadura, anclaje, tornillo/s de seguridad y o-ring. Instalación de acuerdo al manual de instrucciones.
Fabricante: **Tanke S.A.** www.tanke.com.ar

Tapas para piso elevadas

S3G galvanizada



pág. 14
Bloques: tiny.cc/SB30G-S CAD

Tanke S3G // Tapa de acceso hermética elevada con kit de apertura. Altura 90 mm, tránsito peatonal. Medida libre ... x ... mm, fabricada con chapa laminada de origen antideslizante. Galvanizada en caliente, brazo de seguridad, bisagra con perno de rotación y junta tubular. Cierre con traba. Apertura asistida y cerradura (opcionales). Fabricante: **Tanke S.A.** www.tanke.com.ar

S3S inoxidable



pág. 14
Bloques: tiny.cc/SB30G-S CAD

Tanke S3S // Tapa de acceso hermética elevada con kit de apertura. Altura 90 mm, tránsito peatonal. Medida libre ... x ... mm, fabricada con chapa laminada de origen antideslizante. Acero inoxidable AISI-304, brazo de seguridad, bisagra con perno de rotación y junta tubular. Cierre con traba. Apertura asistida y cerradura (opcionales). Fabricante: **Tanke S.A.** www.tanke.com.ar

Escaleras

E300/400G galv.



pág. 15
Bloques: tiny.cc/E300-400G-S CAD

Tanke E300G / E400G // Escalera fija modular de caño rectangular 40 x 20 mm y escalones soldados de perfil U 30 x 30 mm antideslizantes. Soportes de anclaje reversibles. Galvanizada en caliente. Distancia entre escalones 280 mm. Ancho ... mm, Cantidad de escalones ...
Fabricante: **Tanke S.A.** www.tanke.com.ar

E300/400S inox.



pág. 15
Bloques: tiny.cc/E300-400G-S CAD

Tanke E300S / E400S // Escalera fija modular de caño rectangular 40 x 20 mm y escalones soldados de perfil U 30 x 30 mm antideslizantes. Soportes de anclaje reversibles. Acero inoxidable AISI-304. Distancia entre escalones 280 mm. Ancho ... mm, Cantidad de escalones ...
Fabricante: **Tanke S.A.** www.tanke.com.ar

Tapas para pared y cielorraso

WIE políéster



pág.
16

Bloques:
tiny.cc/WIE



Tanke WIE // Tapa para pared o cielorraso con marco embebido. Prof. 24 mm, autocentrante con fijación oculta. Medida libre ... x ... mm, pestaña perforada para ser embebida en el material circundante. Chapa galvanizada de origen y recubierta con pintura poliéster termoconvertible blanca, bisagras con perno de rotación y cerradura con llave. Fabricante: **Tanke S.A.** www.tanke.com.ar

WIV políéster



pág.
17

Bloques:
tiny.cc/WIV



Tanke WIV // Tapa para pared o cielorraso con marco a la vista. Prof. 24 mm, autocentrante con fijación oculta. Medida libre ... x ... mm, pestaña a la vista sobre el material circundante. Chapa galvanizada de origen y recubierta con pintura poliéster termoconvertible blanca, bisagras con perno de rotación y cerradura con llave. Fabricante: **Tanke S.A.** www.tanke.com.ar

Tapas para tanque

L políéster



pág.
18

Bloques:
tiny.cc/L-LS



Tanke L // Tapa de acceso lateral para tanques de agua. Presión 1 bar, tapa embutida con parantes regulables y manija de agarre. Medida de la tapa ... x ... mm. Chapa de acero soldada y recubierta con pintura poliéster termoconvertible color gris, bulonería tratada. Sellado hermético con masilla Tanke MT1 o MB1. Fabricante: **Tanke S.A.** www.tanke.com.ar

LS inoxidable



pág.
18

Bloques:
tiny.cc/L-LS



Tanke LS // Tapa de acceso lateral para tanques de agua. Presión 1 bar, tapa embutida con parantes regulables y manija de agarre. Medida de la tapa ... x ... mm. Acero inoxidable AISI-304, bulonería tratada. Sellado hermético con masilla Tanke MT1 o MB1. Fabricante: **Tanke S.A.** www.tanke.com.ar

S políéster



pág.
19

Bloques:
tiny.cc/S-SS



Tanke S // Tapa de acceso superior para tanques de agua. Altura 45 mm, no transitable. Medida ... x ... mm. Chapa galvanizada de origen, conformada y recubierta con pintura poliéster termoconvertible color gris, bisagras con perno y oreja para candado (junta opcional).

Fabricante: **Tanke S.A.** www.tanke.com.ar

SS inoxidable



pág.
19

Bloques:
tiny.cc/S-SS



Tanke SS // Tapa de acceso superior para tanques de agua. Altura 45 mm, no transitable. Medida ... x ... mm. Acero inoxidable AISI-304, bisagras con perno y oreja para candado (junta opcional). Fabricante: **Tanke S.A.** www.tanke.com.ar



Notas

<hr/> <hr/> <hr/> <hr/> <hr/> <hr/> <hr/> <hr/> <hr/> <hr/>	<hr/> <hr/> <hr/> <hr/> <hr/> <hr/> <hr/> <hr/> <hr/> <hr/>
---	---

Tanke S.A. Catálogo 1ra edición // Julio 2019.

Las imágenes son de carácter ilustrativo.

Las especificaciones técnicas y dimensiones pueden sufrir modificaciones como resultado de nuevos desarrollos y proyectos de mejora continua.

Para todo tipo de consultas y pedido de presupuestos, no dude en contactarse con nosotros:

Sucursal Bs.As. (011) 4517 7390
Planta Ind. Suipacha (02324) 481330
Correo electrónico info@tanke.com.ar
Sitio web www.tanke.com.ar

Tanke[®]
Sabemos de tapas



Planta industrial

Ruta 5 km 126, Parque Industrial Suipacha (6612)
Suipacha, Prov. de Buenos Aires
Tel: (02324) 481330

Sucursal Bs. As.

Manuel Pestaña 1327 (1640)
Martínez, Prov. de Buenos Aires
Tel: (011) 4517 7390